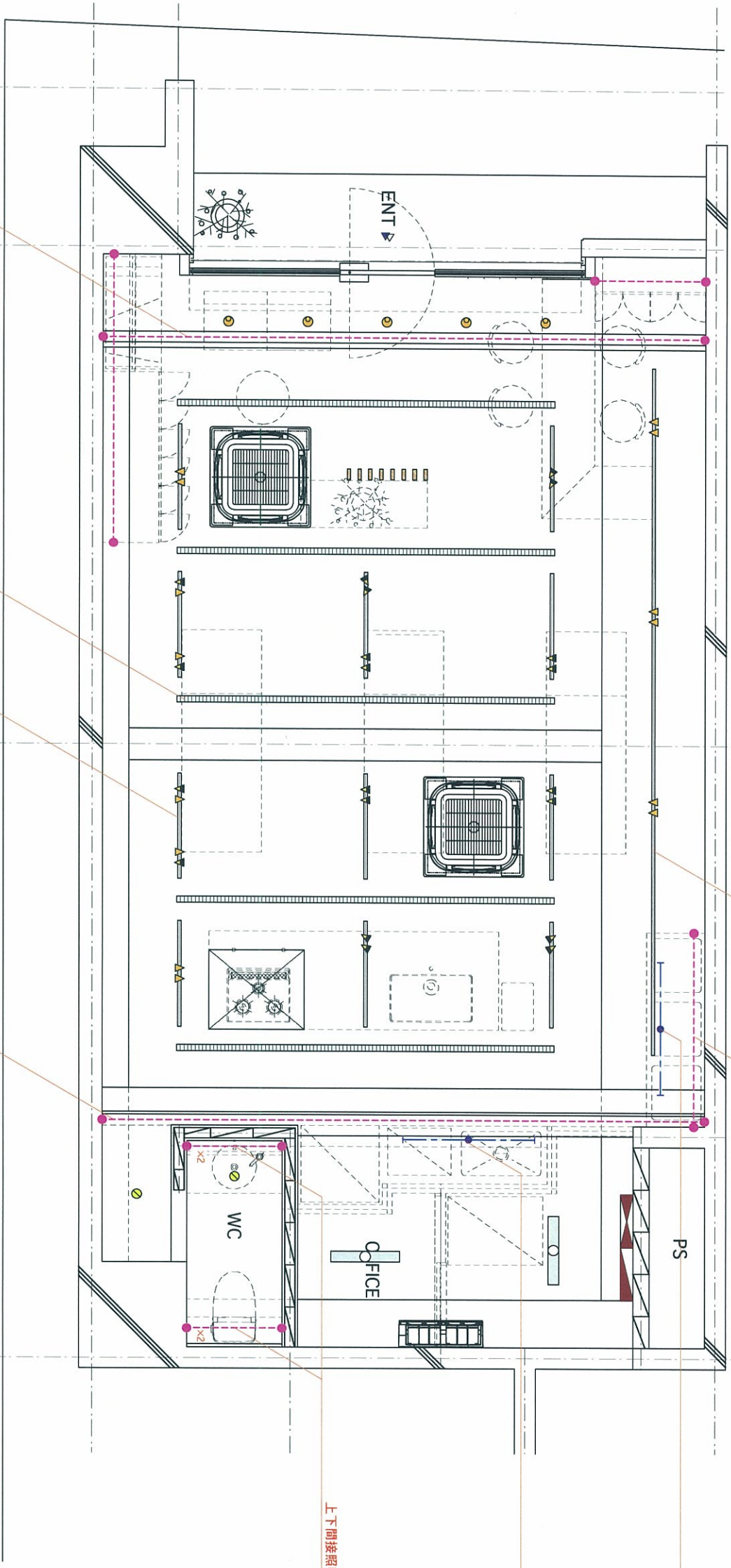


記号	メーカー	名称	ランプ	打数	台数	電力(KVA)	備考
1	J&B	ダウンライト JB-834D/V2/MC/シロ	ミニカンパイン(17型) KN100/110V43WR50K	2	2	0.090	埋込穴寸法 φ82 H108
2	J&B	ユニバーサル DL JB-850D/V2/MC/シロ	ローボルトタイプLED/ロング(広角) JR12V50WL/M/KUV/EZ-H ※調光回路に接続	5	5	0.230	埋込穴寸法 φ82 H102 トランス (TR-E055D) ※調光回路に接続
3	J&B	スポットライト JB-5038P/シロ	ローボルトタイプLED/ロング(中角) JR12V50WL/M/KUV/EZ-H ローボルトタイプLED/ロング(広角) JR12V50WL/M/KUV/EZ-H	20	20	1.000	※調光回路に接続
4	J&B	スポットライト JB-5038P/シロ	ローボルトタイプLED/ロング(広角) JR12V50WL/M/KUV/EZ-H	14	14	0.700	※調光回路に接続
5	J&B	専用調光器 JB-CD800V/2	---	---	6	---	---
6	ENDO	へーエ照明 LEK5017W(下置ルーバータイプ)	TS管蛍光灯(3500K) FF54EX-WW X2 (1.06W)	30	15	1.590	吊具直付タイプ (K-1010WA)
7	---	手元灯 FLトラフ	FL (3000K) 40W	2	2	0.098	---
8	---	事務所内照明 FLトラフ	FL (3000K) 20W	2	2	0.060	---
9	---	間接照明	LED (電球色)	---	---	---	※詳細別途 ※標準仕様

※照明器具間い合わせ先: (株) J&B 担当: 水谷 TEL: 06-6305-3891 FAX: 06-6305-3892

**特記事項**

- ・照明器具の開口寸法、取付方法は各メーカーの仕様書を確認の事
- ・ダウンライト取付の場合は事前に天井フットコトと器具高を確認の事
- ・器具色は最終仕様を確定の上、発注の事
- ・引き渡し前に必ず点検確認をする事
- ・現場にて器具取付位置等の変更が必要な場合は必ず設計者に確認の事
- ・特注品については日産工No.を確認の上、発注の事
- ・間接照明器具及び什物内照明器具は取付方法を確定の上、発注の事
- ・専用調光器が必要な場合(ローボルト器具、蛍光灯器具等)は各メーカーに確認の事
- ・各スイッチに負荷名称等を明記の事



吊り型へーエ照明: LEK5017W (取付高さ、下端H2,700)

配線ダクト(シロ) スラフ直付

手元灯: FLトラフ

手元灯: FLトラフ

上下間接照明: LED ※詳細別途

ツッパ-間接照明: LED ※詳細別途

ツッパ-間接照明: LED ※詳細別途

配線ダクト(シロ) (取付高さ、下端H2,700)

**MD&ASSOCIATES**

project: OSAKA DELICIOUS  
http://www.md-a.jp

title: ---  
scale: S=1:50  
date: 2012.06.19

drawer: 水谷 孝